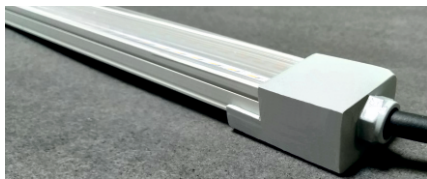


illuminazione di espositori riscaldati per supermercati, gastronomie, rosticcerie, buffet caldi



La tecnologia adottata per le **LedBar-He-WA** permette di ottenere una elevata efficienza luminosa (lm/w) con bassi consumi di energia.

Dalla riduzione del consumo di energia ne consegue una bassa temperatura di giunzione dei Led permettendo l'applicazione in ambienti con temperature fino a 85°C.



Caratteristiche

- Bassa tensione: 24 Vdc
- Grado di protezione: IP65
- Efficienza luminosa >160 lm/w
- Profilo in alluminio e policarbonato
- Angolo di emissione luminosa 120°
- Indice di Resa Cromatica (CRI) = 80
- Diodi LED SMD 2835 (alta luminosità)
- Temperatura lavoro: -20°C ÷ +85°C,
- Copertura in Policarbonato Trasparente, Opale
- Connessione continua tra due barre tramite accessorio
- Temperature colore disponibili: 2300-2700-3000-3500-4000°K
- Installazione semplificata senza fori con le apposite clips magnetiche
- Sistema di collegamento modulare con distributore di alimentazione 4split
- Collegamenti personalizzati, uscita cavo, cavo + connettore IP65, DC-plug 3,5mm
- La LEDbar, installata su ogni ripiano dell'espositore, illumina perfettamente ogni zona esaltando i colori dei prodotti sopra esposti

**Modelli disponibili:
da 200mm a 2000mm
realizzazioni personalizzate**

clips magnetiche

